



Vlinderwerkgroep

Hesperia

natuurpunt 

Vlindernieuws 8 jrg2

Beste vlindervrienden,

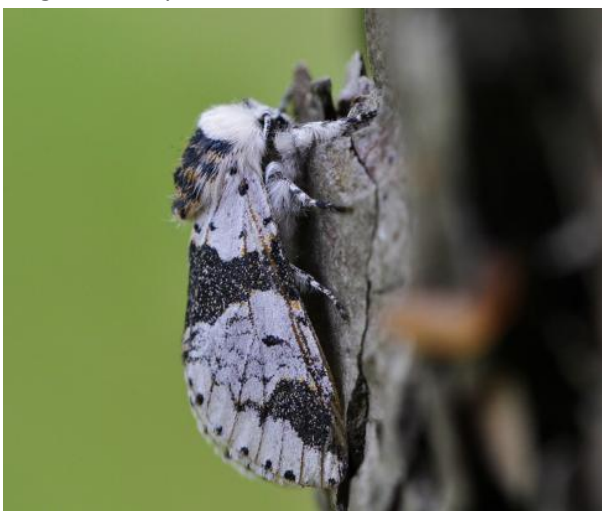
In het weekend van 13 en 14 juli zijn we met de kern van Hesperia mee geweest met de projectgroep Levend zand om nachtvlinders te vangen in de Sahara en op 't Stort. Wat er juist allemaal gevangen is weet ik nog niet, maar ik weet wel dat het een leerrijke en soortenrijke avond geweest is. Met soorten zoals: Berkenhermelijnvlinder, Schijnnonvlinder, Steenrode grasuil en Wilgenhoutrups om er maar enkelen te noemen. De volledige lijst met waarnemingen vindt je onderaan deze Vlindernieuwtjes.



Wilgenhoutrups



Steenrode grasuil



Berkenhermelijnvlinder



Schijnnonvlinder

In de nacht van 23 op 24 juli zijn we dan zelf nachtvlinders gaan vangen op den Tip te Kerkhoven. Met een 9-tal personen zijn we eerst op zoek geweest naar nesten met rupsen van de Veldparelmoervlinder. We hebben toch ruim 25 nesten weten te lokaliseren, we mogen dus zeggen dat de voortplanting een succes is geweest. Daarna hebben we 3 nachtvlindervallen opgesteld, en enkel bomen besmeerd met smeer om nachtvlinders te lokken. Het werd een succesvolle nacht, met waarnemingen zoals: Porseleinvlinder, Rood weeskind en Ligusterpijlstaart. De volledige lijst met waarnemingen vindt je onderaan deze Vlindernieuwtjes.



Rood weeskind



Ligusterpijlstaart



Porseleinvlinder



En zo gaat het er dan aan toe rond een lichtbak om vlinders te vangen.

Op 3 en 4 augustus was het dan het Vlinder mee weekend. Hiervan volgt er een extra Vlindernieuwtjes uitsluitend over dit weekend.

Nachtvlindervangsten met *Hesperia* op Den Tip - 23-24/07/'13

Vangst met 3 lichtvallen en smeer. 19°C. wind 0-1. Tot 03u45.

Wetenschappelijke naam	Naam
Nachtvlinders en micro's	
<i>Ligdia adustata</i>	Aangebrande spanner
<i>Evergestis extimalis</i>	Aangebrande valkmot
<i>Blastodacna atra</i>	Appelkwastmot
<i>Syncopacma spec.</i>	Bandpalpmot spec.
<i>Drepana falcataria</i>	Berkeneenstaart
<i>Argyresthia goedartella</i>	Berkenpedaalmot
<i>Watsonalla cultraria</i>	Beukeneenstaart
<i>Bucculatrix noltei</i>	Bijvoetoglapmot
<i>Falcaria lacertinaria</i>	Bleke eenstaart
<i>Crambus perlella</i>	Bleke grasmot
<i>Anania hortulata</i>	Bonte brandnetelmot
<i>Phyllonorycter roboris</i>	Bonte eikenvouwmot
<i>Spilonota laricana</i>	Bonte lariksbladroller
<i>Apamea scolopacina</i>	Bosgrasuil
<i>Scopula immutata</i>	Bosspanner
<i>Thyatira batis</i>	Braamvlinder
<i>Notocelia uddmanniana</i>	Bramenbladroller
<i>Celypha lacunana</i>	Brandnetelbladroller
<i>Abrostola tripartita</i>	Brandnetelkapje
<i>Pheosia tremula</i>	Brandvlerkvlinder
<i>Cabera exanthemata</i>	Bruine grijsbandspanner
<i>Harpella forficella</i>	Bruine molmboorder
<i>Xanthorhoe spadicearia</i>	Bruine vierbandspanner
<i>Sphinx pinastri</i>	Dennenpijlstaart
<i>Macaria alternata</i>	Donker klaverblaadje
<i>Protodeltote pygarga</i>	Donkere marmereuil
<i>Clostera pigra</i>	Donkere wapendrager
<i>Euproctis similis</i>	Donsvlinder
<i>Xestia triangulum</i>	Driehoekuil
<i>Acronicta tridens / psi</i>	Drietand / Psi-uil
<i>Catoptria falsella</i>	Drietandvlakjesmot
<i>Notodonta dromedarius</i>	Dromedaris
<i>Arenostola phragmitidis</i>	Egale rietboorder
<i>Idaea straminata</i>	Egale stipspanner
<i>Phycita roborella</i>	Eikenlichtmot
<i>Acrobasis consociella</i>	Eikentopspinselmot
<i>Autographa gamma</i>	Gamma-uil
<i>Thalera fimbrialis</i>	Geblokte zomervlinder
<i>Hydrelia flammeolaria</i>	Geel spannertje
<i>Amphipoea fucosa</i>	Geelbruine vlekkuil
<i>Trisateles emortualis</i>	Geellijnsnuituil
<i>Hydria undulata</i>	Gegolfde spanner
<i>Mythimna ferrago</i>	Gekraagde grasuil
<i>Coptotriche marginea</i>	Gele bramenvlekmot
<i>Watsonalla binaria</i>	Gele eenstaart
<i>Spilosoma lutea</i>	Gele tijger
Gelechiidae spec.	Gelechiidae spec.

Ypsolopha scabrella	Gelijnde spitskopmot
Elaphria venustula	Gemarmerd heide-uiltje
Agrotis clavis	Geogde worteluil
Lomaspilis marginata	Gerande spanner
Macaria liturata	Gerimpelde spanner
Zeuzera pyrina	Gestippelde houtvlinder
Cyclophora punctaria	Gestippelde oogspanner
Archips xylosteana	Gevlamde bladroller
Argyresthia retinella	Gevlekte pedaalmot
Bactra lancealana/lacteana	Gewone biesbladroller/schijnbiesbladroller
Anania coronata	Gewone coronamot
Chrysoteuchia culmella	Gewone grasmot
Cydia splendana	Gewone spiegelmot
Ectropis crepuscularia	Gewone spikkelspanner
Hoplodrina octogenaria	Gewone stofuil
Agrotis exclamationis	Gewone worteluil
Eilema griseola	Glad beertje
Recurvaria leucatella	Gordelpalpmot
Scoparia/Eudonia spec.	Granietmot spec.
Lycophotia porphyrea	Granietuil
Apamea monoglypha	Graswortelvlinder
Epinotia sordidana	Grauwe oogbladroller
Pachycnemia hippocastanaria	Grijze heispanner
Idaea aversata	Grijze stipspanner
Acasis viretata	Groene blokspanner
Deilephila elpenor	Groot avondrood
Meganola albula	Groot visstaartje
Zeiraphera isertana	Grootkopbladroller
Yponomeuta plumbella	Grootvlekstippelmot
Ochropleura plecta	Haarbos
Colocasia coryli	Hazelaaruil
Aristotelia ericinella	Heidepistoolmot
Perizoma alchemillata	Hennepnetelspanner
Selenia dentaria	Herculesje
Lathronympha strigana	Hertshooi-bladroller
Euspilapteryx auroguttella	Hertshooistelmtot
Axylia putris	Houtspaander
Noctua pronuba	Huismoeder
Cosmia trapezina	Hyena
Athrips mouffetella	Kamperfoeliepalpmot
Argyresthia pruniella	Kersenpedaalmot
Phragmatobia fuliginosa	Kleine beer
Cepphis advenaria	Kleine herculesspanner
Metendothenia atropunctana	Kleine stipbladroller
Hemithea aestivaria	Kleine zomervlinder
Plutella xylostella	Koolmotje
Crocallis elinguaris	Kortzuiger
Ptilodon capucina	Kroonvogeltje
Pandemis heparana	Leverkleurige bladroller
Euplexia lucipara	Levervlek
Nola aerugula	Licht visstaartje
Donacaula forcicella	Liesgrassnuitmot
Sphinx ligustri	Ligusterpijlstaart

Zanclagnatha tarsipennalis	Lijnsnuituil
Calamotropha paludella	Lisdoddesnuitmot
Limnaecia phragmitella	Lisdoddeveertje
Cosmia pyralina	Maanuiltje
Ecliptopera silaceata	Marmerspanner
Yponomeuta padella	Meidoornstippelmot
Trachea atriplicis	Meldevlinder
Jodis lactearia	Melkwitte zomervlinder
Adscita statices	Metaalvlinder
Hypenodes humidalis	Moerasmicro-uil
Caradrina morpheus	Morpheusstofuil
Pelosia muscerda	Muisbeertje
Eilema depressa	Naaldboombeertje
Conobathra repandana	Oranje eikenlichtmot
Bryotropha terrella	Oranje mospalpmot
Cameraria ohridella	Paardenkastanjemineermot
Pleuroptya ruralis	Parelmoermot
Biston betularia	Peper-en-zoutvlinder
Melanchra persicariae	Perzikkruiduil
Synaphe punctalis	Pinokkiomot
Amphipyra pyramidea	Piramidevlinder
Laothoe populi	Populierenpijlstaart
Abraxas sylvata	Porseleinvlinder
Brachmia blandella	Puntvleugelpalpmot
Hypomecis punctinalis	Ringspikkelspanner
Spilonota ocellana	Rode knopbladroller
Scoliopteryx libatrix	Roesje
Thumatha senex	Rondvleugelbeertje
Catocala nupta	Rood weeskind
Acronicta leporina	Schaapje
Herminia tarsicrinalis	Schaduwsnuituil
Idaea rusticata	Schaduwstipspanner
Eupithecia tripunctaria	Schermbloemendwergspanner
Notocelia roborana	Scherpe hermelijnbladroller
Acronicta megacephala	Schilddrager
Idaea biselata	Schildstipspanner
Argyresthia brockeella	Sierlijke pedaalmot
Tyria jacobaeae	Sint-jacobsvlinder
Apoda limacodes	Slakrups
Catoptria osthelderi	Smalle vlakjesmot
Chilodes maritima	Smalvleugelrietboorder
Anacampsis blattariella	Spikkelpalpmot
Macrochilo cribrumalis	Stippelsnuituil
Mythimna impura	Stompvleugelgrasuil
Eilema complana	Streepkokerbeertje
Endotricha flammealis	Strooiselmot
Rivula sericealis	Stro-uiltje
Hypsopygia costalis	Triangelmot
Ipimorpha subtusa	Tweekleurige heremietuil
Hypsopygia glaucinalis	Tweelijnmot
Ochropacha duplaris	Tweestip-orvlinder
Diarsia mendica	Variabele breedvleugeluil
Hydriomena furcata	Variabele spanner

Chloroclystis v-ata	V-dwergspanner
Yponomeuta evonymella	Vogelkersstippelmot
Dypterygia scabriuscula	Vogelwiekje
Noctua comes	Volgeling
Habrosyne pyritoides	Vuursteenvlinder
Phalera bucephala	Wapendrager
Drymonia querna	Witlijntandvlinder
Gypsonoma sociana	Witsnuitpopulierenbladroller
Phyllonorycter harrisella	Witte eikenvouwmot
Cabera pusaria	Witte grijsbandspanner
Opostega salaciella	Witte oogklepmot
Lomographa temerata	Witte schaduwspanner
Epinotia brunnichana	Witvlekoogbladroller
Parectropis similaria	Witvlekspikkelspanner
Mesoligia furuncula	Zandhalmuiltje
Parachronistis albiceps	Zebramot
Deltote bankiana	Zilverstreep
Ditula angustiorana	Zomerbladroller
Acronicta rumicis	Zuringuil
Crassa unitella	Zwamboorder
Catoptria verellus	Zwartbruine vlakjesmot
Gelechia senticetella	Zwarte haakpalpmot
Gymnoscelis rufifasciata	Zwartkamdwergspanner

Wantsen en cicaden

Pentatoma rufipes	Roodpootschildwants
-------------------	---------------------

Dagvlinders

Pyronia tithonus	Oranje zandoogje
------------------	------------------

Kevers

Arhopalus rusticus	Bruine Grootoogboktor
Nicrophorus vespilloides	Gewone Doodgraver
Rhagonycha fulva	Kleine Rode Weekschild
Nicrophorus vespillo	Krompootdoodgraver
Necrodes littoralis	Oeveraaskever

Vliegen en muggen

Tabanus sudeticus	Paardendaas
-------------------	-------------

Libellen

Ischnura elegans	Lantaarntje
------------------	-------------

Bijen, wespen en mieren

Vespa crabro	Hoornaar
--------------	----------

Overige insecten

Ectobius pallidus	Bleke kakkerlak
Agrypnia varia	
Ecnomus tenellus	
Mystacides longicornis	

Nachtvlinderexcursie Projectgroep Levend Zand: Sahara + 't Stort (13-14/07/'13)

Bewolking 0/8; Wind 0-1; 16°C -> 10°C met grondmist. 10 lichtvallen op 't Stort en 10 lichtvallen op Sahara

Wetenschappelijke naam	Naam
Acleris notana/ferrugana	Acleris notana/ferrugana
Platytes alpinella	Baardsnuitmot
Pheosia gnoma	Berkenbrandvlerkvlinder
Drepana falcataria	Berkeneenstaart

Furcula bicuspis
Epinotia demarniana
Tetheella fluctuosa
Argyresthia goedartella
Aethalura punctulata
Tortricidae spec.
Crambus perlella
Apamea lithoxylaea
Anania hortulata
Eudemis profundana
Thyatira batis
Abrostola tripartita
Pheosia tremula
Noctua fimbriata
Diarsia brunnea
Cabera exanthemata
Sophronia semicostella
Exoteleia dodecella
Sphinx pinastri
Bupalus piniaria
Dendrolimus pini
Eucosma cana
Macaria alternata
Protodeltote pygarga
Euproctis similis
Xestia triangulum
Catoptria falsella
Notodonta dromedarius
Acentria ephemerella
Idaea fuscovenosa
Stauropus fagi
Dioryctria sylvestrella
Idaea straminata
Hoplodrina blanda
Catoptria pinella
Phycita roborella
Phyllonorycter stettinensis
Melanchra pisi
Assara terebrella
Archips oporana
Autographa gamma
Idaea emarginata
Idaea muricata
Olethreutes arcuella
Mythimna ferrago
Aphelia paleana
Chortodes fluxa
Spilosoma lutea
Catoptria margaritella
Elaphria venustula
Schrankia costaestrigalis
Lomaspilis marginata
Macaria liturata

Berkenhermelijnvlinder
Berkenoogbladroller
Berken-orvlinder
Berkenpedaalmot
Berkenspikkelspanner
Bladroller spec.
Bleke grasmot
Bleke grasworteluil
Bonte brandnetelmot
Bonte fruitbladroller
Braamvlinder
Brandnetelkapje
Brandvlerkvlinder
Breedbandhuismoeder
Bruine breedvleugeluil
Bruine grijsbandspanner
Bruine zoompalpmot
Dennenlotmot
Dennenpijlstaart
Dennenspanner
Dennenspinner
Distelknoopvlekje
Donker klaverblaadje
Donkere marmeruil
Donsvlinder
Driehoekuil
Drietandvlakjesmot
Dromedaris
Duikermot
Dwergstipspanner
Eekhoorn
Egale sparappelboorder
Egale stipspanner
Egale stofuil
Egale vlakjesmot
Eikenlichtmot
Elzenblaasmijnmot
Erwtenuil
Fijnsparkegelmot
Fraaie dennenbladroller
Gamma-uil
Geblokte stipspanner
Geelpurperen spanner
Geisha
Gekraagde grasuil
Gele bladroller
Gele duinrietboorder
Gele tijger
Gelijnde vlakjesmot
Gemarmerd heide-uiltje
Gepijlde micro-uil
Gerande spanner
Gerimpelde spanner

Leucania obsoleta
Peribatodes secundaria
Archips xylosteana
Moma alpium
Epirrhoe alternata
Anania coronata
Chrysoteuchia culmella
Cydia splendana
Ectropis crepuscularia
Hoplodrina octogenaria
Hedya nubiferana
Agrotis exclamationis
Psyche casta
Eilema griseola
Lycophotia porphyrea
Apamea monoglypha
Apamea remissa
Mythimna pudorina
Pachycnemia hippocastanaria
Idaea aversata
Tortrix viridana
Lacanobia oleracea
Deilephila elpenor
Meganola albula
Zeiraphera isertana
Pediasia fascelinella
Bena bicolorana
Ochropleura plecta
Opisthograptis luteolata
Crambus ericella
Pempelia palumbella
Perizoma alchemillata
Axylia putris
Noctua pronuba
Cosmia trapezina
Macaria notata
Phragmatobia fuliginosa
Pterapherapteryx sexualata
Acleris forsskaleana
Metendothenia atropunctana
Hemithea aestivaria
Leucania comma
Plutella xylostella
Diachrysia chrysis
Euchoeca nebulata
Euplexia lucipara
Sphinx ligustri
Limnaecia phragmitella
Ostrinia nubilalis
Agriphila inquinatella
Lateroligia ophiogramma
Caradrina morpheus
Pelosia muscerda

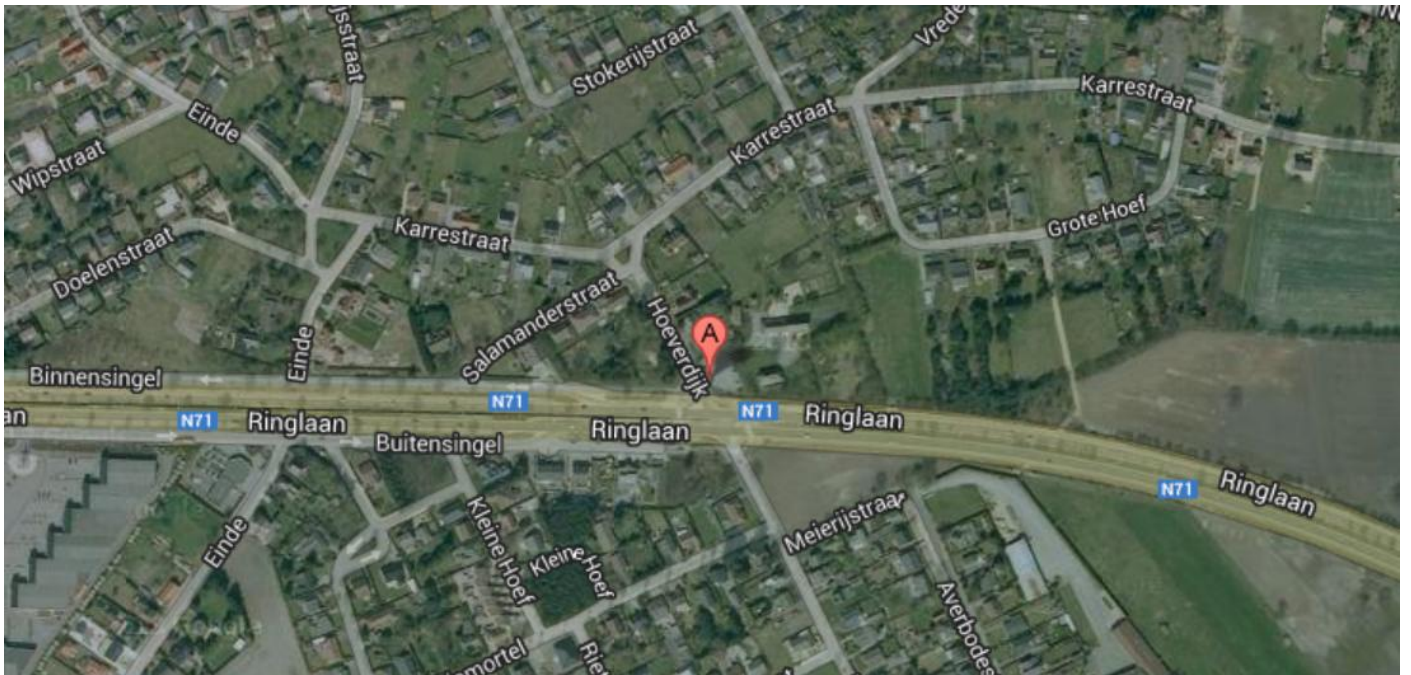
Gestreepte Rietuil
Geveerde spikkelspanner
Gevlamde bladroller
Gevlekte groenuil
Gewone bandspanner
Gewone coronamot
Gewone grasmot
Gewone spiegelmot
Gewone spikkelspanner
Gewone stofuil
Gewone witvlakbladroller
Gewone worteluil
Gewone zakdrager
Glad beertje
Granietuil
Graswortelvlinder
Gauwe grasuil
Grijze grasuil
Grijze heispanner
Grijze stipspanner
Groene eikenbladroller
Groente-uil
Groot avondrood
Groot visstaartje
Grootkopbladroller
Grote grasmot
Grote groenuil
Haarbos
Hagendoornvlinder
Heidegrasmot
Heidelichtmot
Hennepnetelspanner
Houtspaander
Huismoeder
Hyena
Klaverblaadje
Kleine beer
Kleine blokspanner
Kleine boogbladroller
Kleine stipbladroller
Kleine zomervlinder
Komma-uil
Koolmotje
Koperuil
Leverkleurige spanner
Levervlek
Ligusterpijlstaart
Lisdoddeveertje
Maïsboorder
Moerasgrasmot
Moerasgrasuil
Morpheusstofuil
Muisbeertje

Acrobasis spec.	Mutsjeslichtmot onbekend
Eilema depressa	Naaldboombeertje
Thera obeliscata	Naaldboomspanner
Sciota rhenella	Oranje bandlichtmot
Conobathra repandana	Oranje eikenlichtmot
Parascotia fuliginaria	Paddenstoeluil
Biston betularia	Peper-en-zoutvlinder
Melanchra persicariae	Perzikkruiduil
Synaphe punctalis	Pinokkiomot
Laothoe populi	Populierenpijlstaart
Gluphisia crenata	Populierentandvlinder
Parastichtis suspecta	Populierenuil
Epione repandaria	Puntige zoomspanner
Mythimna scirpi	Puntlijngrasuil
Idaea sylvestraria	Randstipspanner
Rusina ferruginea	Randvlekuil
Schoenobius gigantella	Rietsnuitmot
Hypomecis punctinalis	Ringspikkelspanner
Rhyacionia pinicolana	Rode dennenlotboorder
Hylaea fasciaria	Rode dennenspanner
Spilonota ocellana	Rode knopbladroller
Scoliopteryx libatrix	Roesje
Amphipoea oculea	Roodbruine vlekuil
Acronicta leporina	Schaapje
Herminia tarsicrinalis	Schaduwsnuituil
Idaea rusticata	Schaduwstipspanner
Epagoge grotiana	Schemerbladroller
Panthea coenobita	Schijnnonvlinder
Thera britannica	Schijnsparspanner
Acronicta megacephala	Schilddrager
Cydia coniferana	Schorssparspiegelmot
Argyresthia brockeella	Sierlijke pedaalmot
Tyria jacobaeae	Sint-jacobsvlinder
Apoda limacodes	Slakrups
Catoptria osthelderi	Smalle vlakjesmot
Eupithecia nanata	Smalvleugeldwergspanner
Pterostoma palpina	Snuitvlinder
Dioryctria spec.	Sparappelboorder spec.
Mythimna straminea	Spitsvleugelgrasuil
Philereme vetulata	Sporkehoutspanner
Anarta trifolii	Spurrie-uil
Apamea lateritia	Steenrode grasuil
Lozotaeniodes formosana	Stipjesbladroller
Macrochilo cribrumalis	Stippelsnuituil
Mythimna impura	Stompvleugelgrasuil
Crambus pratella	Streepjesgrasmot
Eilema complana	Streepkokerbeertje
Endotricha flammealis	Strooiselmot
Rivula sericealis	Stro-uiltje
Peribatodes rhomboidaria	Taxusspikkelspanner
Hypsopygia costalis	Triangelmot
Piniphila bifasciana	Tweebandbladroller
Ipimorpha subtusa	Tweekleurige heremietuil

Mythimna turca
Nycteola revayana
Epinotia nisella
Hydriomena furcata
Alcis repandata
Chloroclystis v-ata
Pempelia formosa
Cybosia mesomella
Hypatopa binotella
Idaea dimidiata
Ourapteryx sambucaria
Yponomeuta evonymella
Dypterygia scabriuscula
Noctua comes
Crambus lathoniellus
Pseudatemelia flavifrontella
Habrosyne pyritoides
Phalera bucephala
Cossus cossus
Parastichtis ypsilon
Drymonia querna
Acleris logiana
Cabera pusaria
Lomographa temerata
Spilosoma lubricipeda
Epinotia solandriana
Pseudoips prasinana
Deltote bankiana
Crambus pascuella
Ditula angustiorana
Geometra papilionaria
Aleimma loeflingiana
Crassa unitella
Atolmis rubricollis
Catoptria verellus
Gymnoscelis rufifasciata
Noctua orbona
Apotomis turbidana
Thera spec.

Tweestreepgrasuil
Variabele eikenuil
Variabele oogbladroller
Variabele spanner
Variabele spikkelspanner
V-dwergspanner
Veelkleurige lichtmot
Vierstipbeertje
Vijfvlekspaandermot
Vlekstipspanner
Vliervlinder
Vogelkersstippelmot
Vogelwiekje
Volgeling
Vroege grasmot
Vroege zaksikkelmot
Vuursteenvlinder
Wapendrager
Wilgenhoutvlinder
Wilgenschorsvlinder
Witlijntandvlinder
Witte boogbladroller
Witte grijsbandspringer
Witte schaduwspanner
Witte tijger
Zadeloogbladroller
Zilveren groenuil
Zilverstreep
Zilverstreepgrasmot
Zomerbladroller
Zomervlinder
Zonnesproetbladroller
Zwamboorder
Zwart beertje
Zwartbruine vlakjesmot
Zwartkamdwergspanner
Zwartpuntvolgeling
Zwartwitte marmerbladroller

Volgende activiteit, zaterdag 14 september 13.00 uur. We gaan dan op zoek naar vlinders in de Dommelvallei. In Lommel spreken we af op de parking van de Groote Hoef om 12.30. Of rechtstreeks in Overpelt Fabriek aan de kerk om 13.00 uur.



Met Vlinderrijke groeten,

Rudi Wouters

Vinkstraat 21

3920 Lommel

0498/384896

Wouters.rudi@scarlet.be

PS kennen jullie nog mensen die geïnteresseerd zijn in het doen en laten van onze dag- en nachtvlinders stuur me hun naam en e-mailadres door en ik zet ze bij op de lijst voor de nieuwsbrieven.